

## **Antrag:**

# **Anwohner Tiefgarage für den Bereich Amberger Straße/ Gebelestraße/Niedermayerstraße errichten**

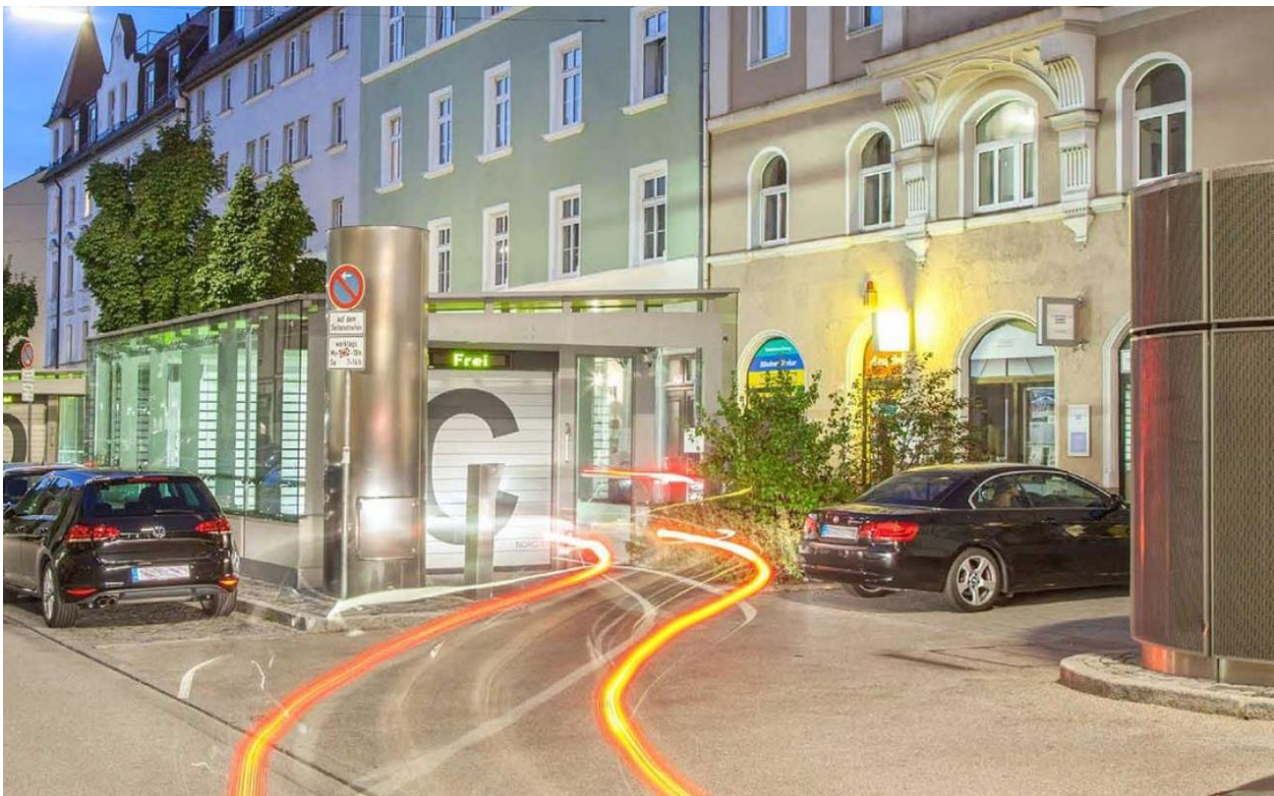
Xaver Finkenzeller  
Fraktionssprecher

Telefon: 0171/1427929  
xaver.finkenzeller@google  
mail.com

München, April 2021

## **Antrag:**

Die Landeshauptstadt München wird aufgefordert für den Bereich Amberger Straße/Gebelestraße/Niedermayerstraße eine Anwohner Tiefgarage zu errichten.

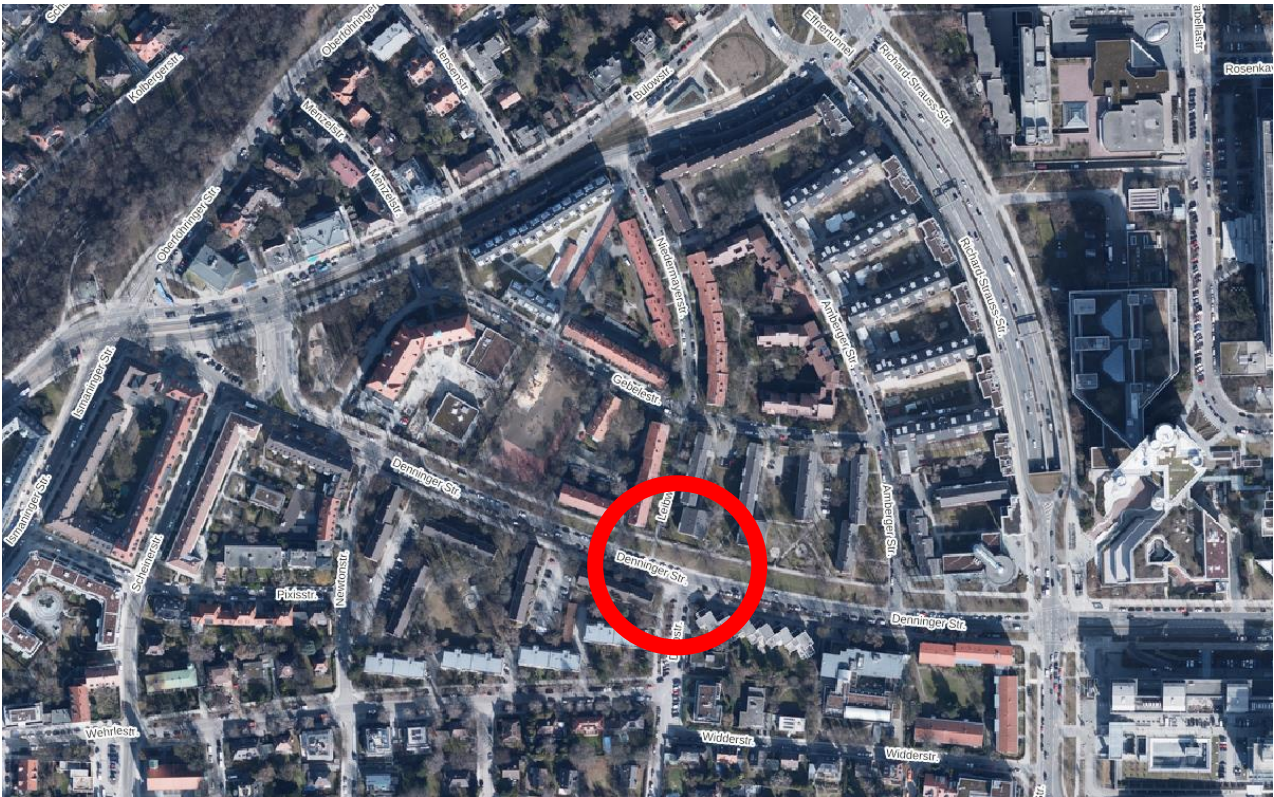


*Beispiel: Anwohner Tiefgarage an der Donnersbergerstraße (Grafik: Wöhr+Bauer GmbH)*

## **Begründung:**

In Teilen des Stadtbezirks Bogenhausen herrscht ein erheblicher Parkdruck mit einem deutlich gestiegenen Parksuchverkehr, der durch die jüngst erlassenen flächendeckenden Halteverbote in diversen Anwohnerstraßen, wie zum Beispiel rund um die Gebele- und Niedermayerstraße, massiv verschärft wurde.

Wie die Anwohnergarage an der Donnersbergerstraße zeigt, gibt es moderne Lösungen, der katastrophalen Parkplatznot zu begegnen. Hier wurden bei Baukosten von rund 11 Millionen Euro 284 Stellplätze in einem vollautomatisierten Parkhaussystem geschaffen. Gegebenenfalls kann die Errichtung aus Stellplatzablösemitteln finanziert werden.



Möglicher Standort für eine Anwohnergarage (Karte: Geoportal München)

Die Landeshauptstadt München sollte in ähnlicher Weise weitere Überlegungen zur Eindämmung des Parksuchverkehrs aufnehmen.

Xaver Finkenzeller  
Fraktionssprecher

Robert Brannekämper, MdL  
Stadtrat Jens Luther  
Florian Ring, BA-Vorsitzender